

Utrwalenie poznanego słownictwa- dzieci młodsze:

- **zwierzęta na łące:** biedronka-a ladybug, żaba-a frog, bocian-a stork, motyl-a butterfly, pająk-a spider

Propozycje zabaw:

1. Memory

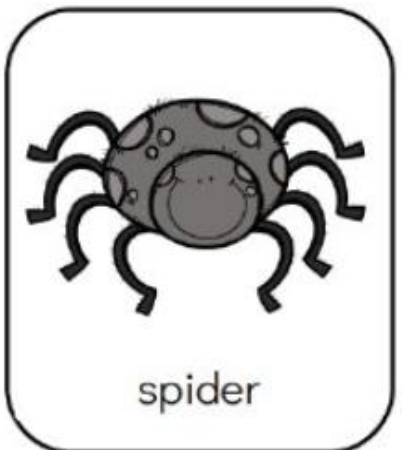
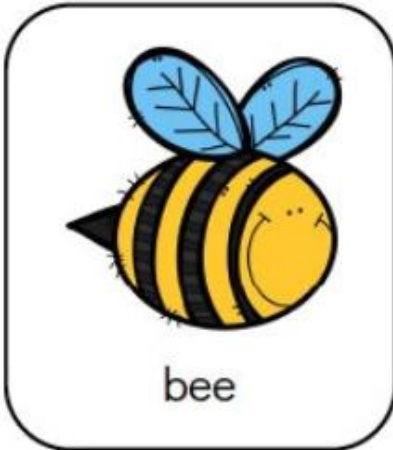
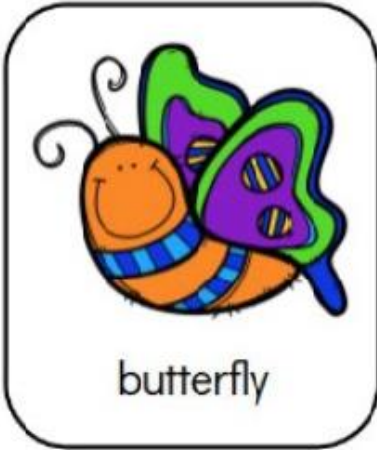
Dziecko wybiera jedną kartę i odwraca ją obrazkiem do góry. Podobną czynność wykonuje z kolejną kartą. Jeżeli na obu kartach znajduje się ten sam obrazek- dziecko zabiera karty i odkrywa kolejne. Jeżeli zaś obie karty nie tworzą pary, wtedy uczestnik odwraca je, a zabawę kontynuuje następny gracz.

2. Magiczne kałuże.

Rodzic rozkłada na dywanie obrazki owadów (można wykorzystać emblematy z gry „Memory”). Następnie przykrywa je folią bąbelkową. Zadaniem dziecka jest przeskakiwanie z „kałuży na kałużę” i odgadywanie owadów, które się w nich znajdują.

3. Karta pracy- Biedronka

Karty do gry memory



Karta pracy- biedronka (a ladybug)

